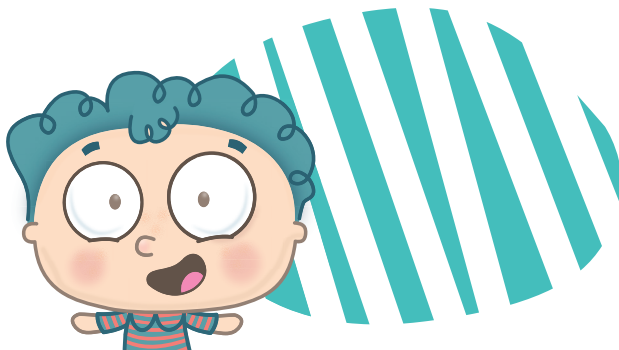


CARTILHA
Guia
Informativo
WELL



HOSPITAL
Erastinho



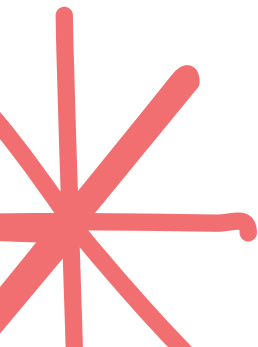


O Hospital Erastinho

Localizado em Curitiba (PR) e possui área de 4.800 m², equipe especializada e alta tecnologia, oferece estrutura moderna e humanizada para atender crianças e adolescentes de zero a 18 anos. Com 43 leitos, possui capacidade anual de realizar até 17 mil consultas, 500 cirurgias e mais de 85 mil procedimentos.

Inaugurado em setembro de 2020, o Hospital Erastinho é pioneiro por seguir os parâmetros internacionais de sustentabilidade e de promoção da saúde, dentro do conceito Green Hospital. Desponta como a primeira instituição brasileira a conquistar, simultaneamente, as certificações *LEED for Healthcare* e *WELL Building Certification*.

Configurando-se como uma unidade operacional do Complexo de Saúde Erasto Gaertner, o Hospital Erastinho oferece um ambiente adequado e profissionais especializados para garantir o pleno atendimento das demandas de saúde do público infantojuvenil.



A Certificação WELL

(WELL Building Standard)

Certificação ambiental de edificações de origem estadunidense, promovida pelo IWBI (*International Well Building Institute*) e administrada em parceria com o órgão certificador *Green Building Certification Institute* (GBCI), também responsável pela certificação *LEED Green Building Rating System*, visa fornecer e garantir a qualidade dos espaços construídos, bem como a saúde e bem-estar dos seus ocupantes.

Esta certificação tem como premissa uma visão holística da saúde: não apenas como um estado livre de doenças, mas também o gozo de vidas produtivas das quais se obtém felicidade e satisfação.

Existem dez conceitos abordados no WELL v2 colocados em prática no Hospital Erastinho: **Ar, Água, Nutrição, Luz, Movimento, Conforto Térmico, Som, Materiais, Mente e Comunidade**, e bonifica projetos que vão além da certificação, incluindo estratégias de **Inovação**.



Ar



Água



Nutrição



Luz



Movimento

Conforto
Térmico

Som



Materiais



Mente



Comunidade



Inovação

Cada um deles é composto de recursos com intenções de saúde distintas. Recursos são pré-requisitos ou otimizações. O WELL v2 oferece um conjunto universal de pré-condições para todos os projetos. Todas as pré-condições são obrigatórias para a certificação, já as otimizações são caminhos opcionais para projetos para demonstrar conquistas no WELL, sendo escolhidas pelas equipes de projetos. Operando em um sistema baseado em pontos, com um total de 110 pontos disponíveis, o valor de um recurso é estabelecido pelo seu potencial de impacto.

Os projetos devem cumprir todas as condições prévias, bem como um determinado número de pontos para obter diferentes níveis de certificação:

Certificação Prata: 50 pontos

Certificação Ouro: 60 pontos

Certificação Platinum: 80 pontos

Para o Hospital Erastinho foram considerados recursos a fim de garantir a certificação WELL nível OURO. Os conceitos abordados e as soluções de projetos implementados encontram-se nas próximas páginas.





O conceito WELL AR visa garantir altos níveis de qualidade do ar interior ao longo da vida de um edifício, através de diversas estratégias que incluem a eliminação ou redução de fontes de poluentes, estratégias ativas e passivas de projeto, operação de edifícios e intervenções de comportamento humano. Sabendo-se que a qualidade do ar afeta diretamente a saúde e bem-estar dos ocupantes, os ambientes do Hospital Erastinho são monitorados periodicamente a fim de garantir um nível de qualidade do ar interno que contribua para o conforto dos usuários do edifício.



Água

Neste quesito, o WELL visa adequar a taxa de hidratação do usuário do edifício e reduzir riscos à saúde devido à água contaminada ou ao excesso de umidade, por meio de campanhas de conscientização, manutenção periódica da qualidade e gestão de água.

O WELL aborda aspectos saudáveis e de prevenção da saúde, como a seleção de metais e louças que evitam a contaminação cruzada de microrganismos, bactérias e patógenos presentes no ambiente, ou seja, evita respingos e garante área suficiente para lavagem das mãos adequadamente sem encostar nos equipamentos.





Nutrição

O intuito deste conceito é a transparência nutricional e o incentivo à criação de ambientes para refeições em que a escolha mais saudável seja a mais fácil.

A fim de proporcionar qualidade dos alimentos consumidos pelos colaboradores, o Hospital Erastinho conta com uma equipe especializada em Nutrição e Dietética que auxiliará na criação de cardápio de refeições. São disponibilizadas alternativas de alimentos para indivíduos com restrições ou alergias alimentares.

O lixo orgânico proveniente da cozinha é destinado para compostagem - processo que transforma os resíduos em adubo para ser utilizado na horta interna - sendo também embalado e ofertado em forma de lembrança para visitantes à instituição.





LUZ

O conceito WELL LUZ visa à criação de ambientes com iluminação ideal para a saúde visual, mental e biológica. No edifício do Hospital Erastinho são utilizadas várias estratégias de iluminação, dentre elas: a garantia de que as estações de trabalho estejam próximas de fachadas transparentes, átrios ou janelas, recebendo assim, luminosidade natural. O controle do brilho luminoso no interior do edifício e o sombreamento são garantidos pelos brises, presentes na fachada principal, sendo também aspectos emblemáticos da arquitetura do hospital.



Movimento

Tal quesito promove o movimento, a atividade física, a vida ativa e desencoraja comportamentos sedentários por meio de estratégias, programas e políticas de design ambiental.

O Hospital Erastinho investe na ergonomia visual e física dos colaboradores: uma das maneiras é dispor de monitores com suportes de altura ajustáveis aos colaboradores alocados na sede.

As estações de trabalhos permitem regulação de altura, podendo ser adaptadas para a posição em pé, melhorando o bem-estar do colaborador.

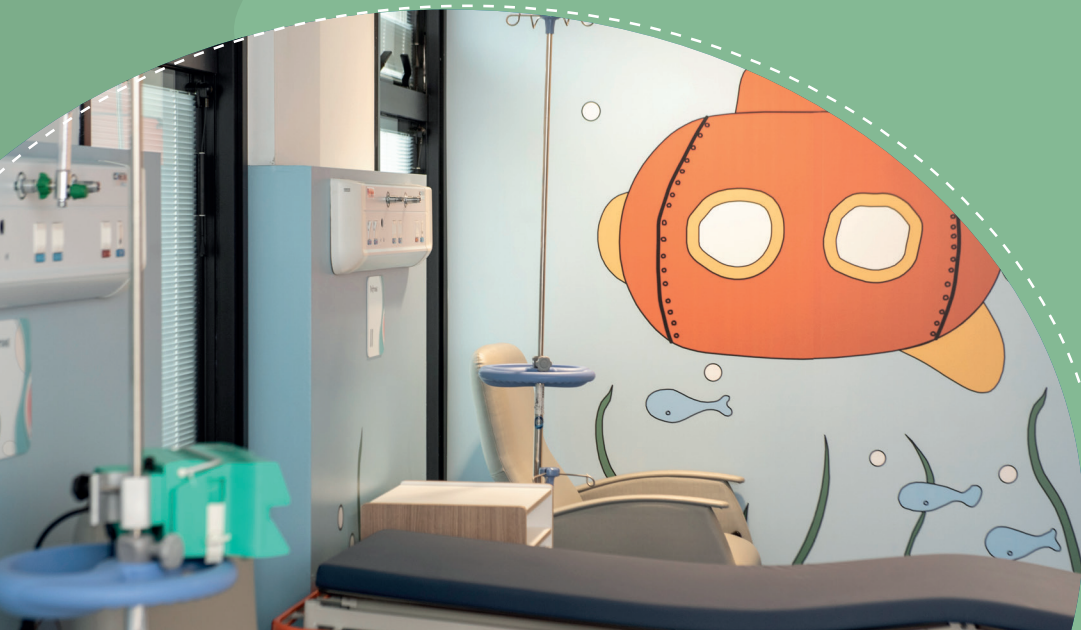
O edifício conta também com bicicletário e vestiário com infraestrutura necessária para atender a demanda, incentivando o uso de transportes alternativos.





Conforto térmico

O objetivo desse conceito é estimular a produtividade humana e garantir um nível máximo de conforto térmico entre os usuários do edifício por meio de controle do sistema HVAC de acordo com preferências térmicas individuais. No prédio do Erastinho, os ambientes são arejados e possuem aberturas ao exterior, podendo ficar abertas ou não, dependendo da temperatura desejável. Além disso, pesquisas de satisfação são feitas trimestralmente com intuito de assegurar a satisfação dos ocupantes.





Som

O WELL SOM pretende reforçar a saúde e bem-estar das pessoas através da identificação e mitigação de parâmetros de conforto acústico que moldam as experiências dos ocupantes no ambiente construído. No Hospital Erastinho, um projeto foi realizado com a finalidade de garantir um bom desempenho acústico. Algumas salas possuem parede dupla e o edifício conta com forros acústicos, que possuem também função decorativa por meio de suas formas orgânicas contornando o edifício.





Materiais

Com esse conceito, o WELL visa reduzir a exposição humana a ingredientes perigosos de materiais de construção, restringindo compostos tóxicos e promovendo substâncias mais seguras. Além da proibição do amianto, o chumbo é altamente restrito na edificação do Erastinho, bem como a garantia de sua isenção na água, o controle deve ser feito também em tintas para interiores e revestimentos.



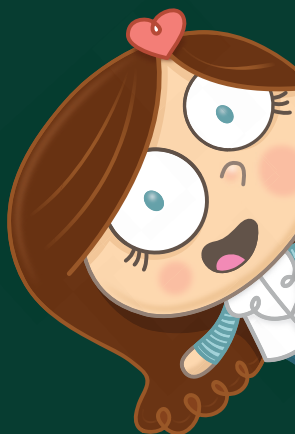
Mente

A saúde mental é promovida através de políticas, programas e estratégias de projeto que buscam abordar os diversos fatores que influenciam o bem-estar cognitivo e emocional. O Hospital Erastinho entende que a saúde mental é determinada por uma série de fatores socioeconômicos, biológicos e ambientais. O propósito é melhorar o espaço e dar suporte para que os colaboradores tenham condições de se manterem saudáveis física e psicologicamente.



Comunidade

O conceito visa apoiar o acesso a cuidados de saúde essenciais e promoção da saúde no local de trabalho, ao mesmo tempo em que estabelece uma comunidade inclusiva e integrada através de equidade social, envolvimento cívico e design acessível. Em relação à acessibilidade, o edifício do Hospital Erastinho cumpre as exigências da NBR 9050, dispondo também de elevadores sociais e para macas. A instituição possui um plano de gerenciamento de emergência, contendo recursos de apoio como extintores e kit de primeiros socorros em todos os pavimentos, além de treinamentos para os colaboradores, conforme necessidade do recurso.





Inovação

Os recursos de inovação proporcionam o desenvolvimento de projetos em prol da criação de ambientes saudáveis com conceitos que ainda não estejam incluídos no WELL, mas que também tenham embasamento científico e que gerem resultados adicionais aos já implementados no projeto. Assim, é possível ampliar os benefícios para a saúde e o bem-estar dos ocupantes do Hospital Erastinho.

A instituição promove a educação contínua sobre o WELL, incentivando e oferecendo tour guiado pelo hospital para o público externo mediante solicitação.

